

« PSYCHOTRAUMATISME ET EXPLOITATION SEXUELLE CHEZ LES MINEURS : COMPRENDRE POUR MIEUX ACCOMPAGNER »

Cette valise pédagogique vise à prolonger les échanges du webinaire PARÉ du 13 janvier 2026 en proposant des ressources destinées à soutenir les pratiques professionnelles, l'analyse clinique et la prévention des risques associés (trauma complexe, dissociation, stress traumatique secondaire, trauma vicariant).

Vous y retrouverez également les coordonnées des professionnels qui ont animé ce temps de partage, facilitant ainsi le contact et l'accompagnement complémentaire.

→ SE CONNECTER



FIONA SAIGRE

Psychologue clinicienne,
art thérapeute, formatrice et coordinatrice
CITHéA Bourgogne (89)

fsaigre@cithea.org



NATHALIE PUECH GIMENEZ

Directrice
Association Accent Jeunes à Aurillac (15)

direction@accentjeunes.fr



SÉBASTIEN CASTELLS

Responsable
Association Le Lieu à Colmar (68), Mulhouse
(68) et Belfort (90)

s.castells.lielieu@gmail.com

« PSYCHOTRAUMATISME ET EXPLOITATION SEXUELLE CHEZ LES MINEURS : COMPRENDRE POUR MIEUX ACCOMPAGNER »

→ DÉCOUVRIR

L'équipe PARÉ recense les structures mobilisées dans la lutte contre l'exploitation sexuelle des mineurs sur l'ensemble du territoire. Voici une sélection de lieux ressources spécialisés.

CENTRES RÉGIONAUX DU PSYCHOTRAUMATISME (CRP)

Les CRP sont des centres de consultation rattachés à des établissements hospitaliers. Leurs objectifs : proposer une prise en charge des personnes (mineures et majeures) souffrant de troubles psychiques post-traumatiques, organiser la formation des professionnels et cartographier les structures de soin et associatives sur leur territoire.

Bon à savoir

Les CRP sont des ressources gratuites accessibles sur orientation médicale. Le Centre national de ressources et de résilience (Cn2r) met à disposition une cartographie des établissements publics proposant une prise en charge des personnes souffrant d'un trouble du stress post-traumatique (TSPT).

→ [Localiser les structures de soin](#)

Initiatives des CRP en région

Formation en ligne gratuite – CRP Sud Nouvelle-Aquitaine & Le Cri

Le CRP Sud Nouvelle-Aquitaine et le Mouvement Le Cri proposent une formation en ligne gratuite sur les liens entre psychotraumatisme et conduites prostitutionnelles à risque chez les jeunes. « Trauma et risque prostitutionnel, une trajectoire parmi d'autres ? » vise à renforcer les connaissances sur ces publics, comprendre les enjeux de leur prise en charge, proposer des outils concrets d'accompagnement et prévenir l'impact psychologique sur les professionnels.

Date : 23 février 2026 de 9h à 17h

→ [Consulter le catalogue de formations CRP Sud NA 2026](#)

→ [Accéder au formulaire de demande d'inscription](#)

Padlet de ressources – CRP Bretagne

Le CRP Bretagne (antennes de Brest et Rennes) met à disposition un tableau collectif de ressources et d'informations. Cet outil permet de repérer facilement les aides disponibles, les formations et les repères cliniques dans la région, offrant un soutien pratique aux professionnels confrontés à des situations complexes.

→ [Accéder au padlet](#)

INITIATIVES TERRITORIALES

La Maison d'accueil Jean Bru à Agen (47)

Maison d'Enfants à Caractère Social (MECS) créée en 1996 par l'Association Docteurs Bru, spécialisée dans l'accueil de jeunes filles victimes de violences sexuelles intrafamiliales, notamment d'inceste, confiées par décision judiciaire ou administrative. L'établissement propose un accompagnement éducatif et thérapeutique pluridisciplinaire articulant hébergement, suivi psychologique et travail éducatif dans un cadre sécurisant. L'objectif : prendre en compte les conséquences des violences, restaurer les repères personnels et relationnels, et préparer à l'autonomie.

→ [En savoir plus](#)

Le Service d'Accompagnement Thérapeutique (SATH) d'Accent Jeunes à Aurillac (15)

Dispositif de l'association Accent Jeunes créé en partenariat avec le service de pédopsychiatrie du Centre Hospitalier d'Aurillac. Il propose une prise en charge thérapeutique gratuite aux mineurs et jeunes adultes (0-21 ans) victimes d'agressions sexuelles, y compris d'inceste, présentant des symptômes post-traumatiques. Le SATH combine médiation corporelle, approche systémique familiale et traitement du trauma psychique au sein d'une équipe pluridisciplinaire coordonnée par un médecin référent. Accessible sur libre adhésion, sans obligation judiciaire, il soutient également les compétences parentales dans le cadre du suivi thérapeutique.

→ [En savoir plus](#)

Le Centre d'Appui à l'Enfance Asterya à Paris (75)

Centre de santé pionnier dédié à la prise en charge des enfants et adolescents confiés à l'Aide Sociale à l'Enfance (ASE). Porté par l'association IM'PACTES en partenariat avec l'AP-HP et l'hôpital Necker-Enfants malades, il constitue le premier dispositif en France offrant un parcours de soins coordonné et exhaustif pour les enfants vulnérables. Il intègre bilans somatiques et psychiques, consultations spécialisées (pédiatrie, pédopsychiatrie, neuropédiatrie, psychomotricité, orthophonie) et accompagnement éducatif et psychologique dans un hôpital de jour unique. Le centre assure pour environ 2 000 enfants par an un suivi médical et psychosocial structuré dès l'entrée dans le dispositif de protection de l'enfance.

→ [En savoir plus](#)

Le projet Villa des Ados de Cithéa dans la Nièvre (58)

Projet de dispositif innovant porté par l'association CITHéA, destiné à l'accompagnement de mineurs victimes de violences sexuelles. Il prévoit la mise en œuvre de séjours thérapeutiques multimodaux d'une durée de six mois, visant une prise en charge précoce des troubles psychotraumatiques afin de prévenir les situations de polytraumatismes à long terme. Le dispositif, en cours de développement, repose sur une approche non sectorisée intégrant accompagnement thérapeutique individuel et familial, ainsi que des ateliers quotidiens variés (activités sportives, médiation animale, art-thérapie, consultations psychologiques). Une unité de recherche adossée au projet évaluera l'impact des prises en charge sur l'évolution des symptômes.

→ [En savoir plus](#)

« PSYCHOTRAUMATISME ET EXPLOITATION SEXUELLE CHEZ LES MINEURS : COMPRENDRE POUR MIEUX ACCOMPAGNER »

→ APPROFONDIR

📍 SITES D'INFORMATION ET DE SENSIBILISATION

Association Mémoire Traumatique et Victimologie

Ressources cliniques, scientifiques et de sensibilisation autour de la mémoire traumatique et de la prise en charge des victimes.

→ [Accéder au site](#)

Centre national de ressources et de résilience (Cn2r)

Partage des savoirs scientifiques et expérimentiels sur les psychotraumatismes et la résilience pour le grand public, les professionnels et les chercheurs.

→ [Accéder au site](#)

📖 GUIDES, RÉFÉRENTIELS ET FICHES REPÈRES

Association Addictions France – Fiches repères « Le psychotraumatisme, l'affaire de toutes et tous » (2024)

Fiches synthétiques à destination des professionnels de différents champs.

→ [Télécharger les fiches](#)

Fédération Addiction – Guide « Comprendre, identifier, accompagner la pathologie duelle TSPT-TUS » (2025)

Outil de repérage et d'accompagnement des situations associant troubles de stress post-traumatique et troubles de l'usage de substances.

→ [Télécharger le guide](#)

Cn2r – Dossier scientifique « Traumatisme vicariant » (2024)

Approche théorique et scientifique des enjeux liés au traumatisme vicariant.

→ [Télécharger le dossier](#)

Matthieu CLAUZADE – Carrousel pédagogique « Trauma vicariant » (2025)

Support de sensibilisation aux mécanismes et impacts du trauma vicariant chez les professionnels.

→ [Télécharger le carrousel](#)

Éloïse BONNET – Dépliant « Fatigue de compassion » (2025)

Support de sensibilisation aux risques psychosociaux liés à l'exposition répétée aux récits traumatiques.

→ [Télécharger le dépliant](#)

La fatigue de compassion ou usure compassionnelle

Qu'est-ce que c'est ?

- **Épuisement émotionnel** et perte progressive de l'énergie psychologique, lié à une **exposition répétée à la souffrance** d'autrui.
- Forme de **stress secondaire** découlant de l'acte d'aider ou d'écouter des personnes en souffrance physique ou psychique.
- Trouve ses racines dans une **empathie excessive et mal régulée**.

≠ burn-out : lié à des facteurs organisationnels ou professionnels

Comment ça arrive ?

- surcharge émotionnelle
- absence de limites personnelles
- accumulation de stress personnel
- manque de soutien institutionnel

Comment ça se manifeste ?

- Symptômes émotionnels**
 - Sentiment d'impuissance
 - Perte d'intérêt, de motivation pour son travail, détachement progressif
 - Irritabilité, frustration
- Symptômes cognitifs**
 - Difficultés de concentration
 - Pensées négatives récurrentes
 - Sentiment d'échec, culpabilité
- Symptômes comportementaux**
 - Isolement social
 - Désengagement progressif
 - Usage accru de substances (alcool, drogues, tabac, etc.) pour gérer le stress
- Symptômes physiques**
 - Fatigue chronique
 - Troubles du sommeil
 - Douleurs somatiques (maux de tête, tensions musculaires)

Comment la prévenir ?

- ▶ **Psychoéducation**
Sensibiliser les soignants et fournir des outils de gestion du stress
- ▶ **Pleine conscience**
Apprendre à déconnecter, retrouver le plaisir : respiration, relaxation, yoga, méditation, sport
- ▶ **Auto-compassion**
Travailler la bienveillance envers soi, oser dire non
- ▶ **Activités artistiques et récréatives**
Encourager l'expression et la créativité
- ▶ **Soutien des pairs et de l'institution**
Supervision continue, espaces de parole, travail de la posture

peut conduire au traumatisme vicariant :

Le **traumatisme vicariant ou secondaire** ne résulte pas de l'exposition directe aux événements traumatiques, mais de l'engagement empathique avec les récits des personnes directement exposées.

- Sur-identification avec les patients
- Préoccupations en dehors du travail
- Doutes sur soi, culpabilité
- Perte d'espoir, pessimisme, cynisme

Éloïse Bonnet - d'après les sites du CN2R et d'Inès Magtauf

CIUSSS du Centre-Sud-de-l'Île-de-Montréal – Feuillet « Le cerveau blessé expliqué aux enfants et aux adultes qui en prennent soin » (2016)

Synthèse accessible aux enfants sur le psychotraumatisme à destination des professionnels intervenant auprès d'enfants et d'adolescents victimes de violences.

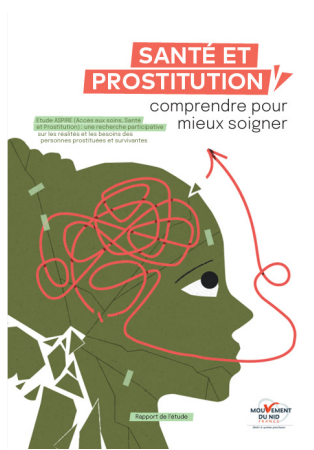
→ [Télécharger le feuillet](#)

La Maison des femmes Marseille Provence – Livret « La question de Fifi : qu'est-ce que le psychotrauma ou traumatisme psychique ? » (2025)

Livret illustré par Sonya Robine proposant une explication simple et accessible du psychotraumatisme, de ses mécanismes et des modalités de soin.

→ [Télécharger le livret](#)

PRÉSENTATIONS, ÉTUDES, ARTICLES ET RAPPORTS



Mouvement du Nid – Rapport ASPIRE « Santé et prostitution : comprendre pour mieux soigner » (2025)

Étude participative sur les besoins des personnes en parcours d'exploitation sexuelle et leurs impacts psychotraumatiques.

→ [Télécharger le rapport](#)

Fédération Hospitalière de France – Livret institutionnel « Répondre à l'urgence et bâtir l'avenir de la psychiatrie » (2025)

Propositions pour garantir les parcours de soins en psychiatrie, incluant la pédopsychiatrie et les droits des patients.

→ [Télécharger le livret](#)

CNAPE – Plaidoyer « Les traumatismes complexes pour des institutions sensibles en protection de l'enfance » (2025)

Plaidoyer pour sensibiliser les acteurs de la protection de l'enfance aux enjeux du traumatisme complexe et faire évoluer les pratiques institutionnelles.

→ [Télécharger le plaidoyer](#)

VIDÉOS ET PODCASTS

ACPE – Vidéo « Psychotrauma et violences sexuelles » (2023)

Vidéo d'information sur les conséquences psychotraumatiques des violences sexuelles.

→ [Voir la vidéo](#)



France Culture – Série documentaire « Trauma et violences sexuelles » (2025)

Série radiophonique de 6 épisodes abordant le parcours traumatique, de l'agression à la réparation.

→ [Ecouter la série](#)

Cn2r – Série « TROMA » (2025)

Série en 4 épisodes adaptée aux enfants pour comprendre le psychotraumatisme.

→ [Voir la série](#)

Cn2r – Vidéo explicative « 5 choses à savoir sur le traumatisme vicariant » (2024)

Vidéo expliquant les mécanismes du traumatisme vicariant et les pistes pour prévenir cette exposition indirecte à la souffrance.

→ [Voir la vidéo](#)

À ventre ouvert – Chaîne YouTube

Chaîne de sensibilisation sur les violences sexuelles, le psychotraumatisme et les parcours de reconstruction.

→ [Accéder à la chaîne](#)



Mouvement du Nid – Podcast « La vie en rouge » Épisode : « Rosalie, les ressorts la honte » (2025)

Témoignage et mise en réflexion autour du sentiment de honte dans les parcours de violences et de reconstruction psychique.

→ [Ecouter l'épisode](#)

Association Francophone du Trauma et de la Dissociation (AFTD) – Podcast « DissociationS » (2023)

Saison de 12 épisodes traitant des violences sexuelles, de l'accompagnement des victimes et des enjeux sociétaux associés.

→ [Ecouter le podcast](#)

MIPROF – Vidéo « Les conséquences psycho-traumatiques des violences » (2022)

Vidéo pédagogique sur la sidération, la dissociation et la mémoire traumatique.

→ [Voir la vidéo](#)

@ RÉSEAUX SOCIAUX

Trauma thérapie – Compte Instagram

Contenus de vulgarisation et d'information autour de la prise en charge thérapeutique du psychotraumatisme.

→ [Accéder au compte](#)

Dissociation traumatique – Compte Instagram

Vulgarisation des mécanismes de dissociation et du psychotraumatisme.

→ [Accéder au compte](#)

La psy des couleurs cachées – Compte Instagram

Contenus de vulgarisation en psychologie clinique et santé mentale favorisant la compréhension du fonctionnement psychique.

→ [Accéder au compte](#)



Bonjour Anxiété – Compte Instagram

Contenus de vulgarisation sur la santé mentale, l'anxiété et le bien-être psychologique.

→ [Accéder au compte](#)

Nook.care – Compte Instagram

Contenus de prévention et de sensibilisation à destination des jeunes autour des violences, du consentement et de la santé mentale.

→ [Accéder au compte](#)

À ventre ouvert – Compte Instagram

Ressources de sensibilisation sur les violences sexuelles, les impacts psychotraumatiques et les parcours de résilience.

→ [Accéder au compte](#)

FORMATIONS

À venir

ONPE – Webconférence Idealco « Des professionnels face aux effets des maltraitances vécues par les enfants »

Formation visant à analyser les violences dans les parcours de protection de l'enfance et proposer des repères pour prévenir les effets de miroir et soutenir les professionnels.

Date : 12 février 2026

→ [S'inscrire](#)

À redécouvrir

ONPE – [Replay] Webconférence « Psychotraumatismes complexes et enfance maltraitée : définition et utilité du concept » (2025)

Webconférence réunissant recherche et pratiques autour du psychotraumatisme complexe chez l'enfant victime de violences, avec retours d'expérience terrain.

→ [Voir le replay](#)

Laboratoire de psychologie de l'Université Marie et Louis Pasteur – [Replay] Webinaire « Le comportement sexuel problématique chez l'enfant : La question du traumatisme et de son traitement » (2025)

Webinaire à destination des professionnels de l'enfance, abordant le comportement sexuel problématique chez l'enfant et les approches de traitement.

→ [Voir le replay](#)

Amicale du Nid Hérault et Université Paul-Valéry Montpellier 3 – [Replay] Webinaire « Accompagner des jeunes à risque ou en situation de prostitution : bonnes et mauvaises pratiques » (2024)

Webinaire sur les conséquences psychotraumatiques de l'exploitation sexuelle sur les mineures et les modalités de prise en charge.

→ [Voir le replay](#)

Autoformation

Mémoire Traumatique et Victimologie – Module pédagogique « Comprendre le psychotraumatisme »

Formation interactive d'une heure visant à acquérir les bases de compréhension du psychotraumatisme.

→ [Accéder au module](#)

Institut universitaire Jeunes en difficulté – Capsule de sensibilisation au trauma complexe

Support interactif permettant d'aborder les spécificités du trauma complexe, notamment chez les enfants et les adolescents.

→ [Accéder à la capsule](#)

RECHERCHES

Anna BIENVENU et Eveline BOUTEYRE – « Exploitation sexuelle des mineurs et traumatisme : revue narrative de littérature » (2022)

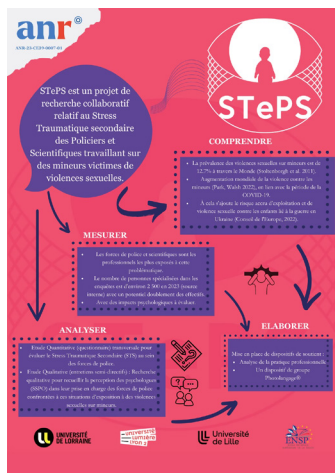
Revue narrative synthétisant la littérature sur le traumatisme dans les conduites prostitutionnelles et l'exploitation sexuelle des mineurs.

→ [Lire l'article](#)

CN2R – Programme de recherche « Lignes de Vie » (en cours)

Initiative pluridisciplinaire et participative analysant les trajectoires de personnes confrontées à des événements traumatiques via une web-application de collecte de données.

→ [En savoir plus](#)



Aziz ESSADEK, Tamara GUENOUN, Mélody BOUDILMI et Svetoslava URGESE – Projet STePS « Stress Traumatique Secondaire des Policiers et Scientifiques » (en cours)

Projet analysant les répercussions psychologiques chez les policiers et experts scientifiques exposés aux violences sexuelles sur mineurs, et proposant des dispositifs de soutien psychologique.

→ [En savoir plus](#)

Pour aller plus loin

N'hésitez pas à consulter le centre de ressources de la Fondation Droit d'Enfance, disponible via la page du programme PARÉ, pour accéder à plus de 500 documentations relatives à l'exploitation sexuelle des mineurs et aux thématiques associées.

 **CENTRE DE RESSOURCES** 